



SERTIFICĒTA BŪVINŽENIERA JĀŅA BLUMBERGA BŪVPRAKSE

LBS būvprakses sertifikāti Nr. 4-01441, 5-01113, Nr. 20-4935

- ēku būvdarbu vadīšana
 - ēku tehniskā apsekošana
 - ēku būvuzraudzība
 - būvprojektu ekonomikas daļu, apjomu un tāmju sastādīšana
- Tālr.mob. 29411261 e-pasts: buvprakse@inbox.lv

BŪVES TEHNISKĀS APSEKOŠANAS ATZINUMS



<i>Būves nosaukums:</i>	Tualete
<i>Adrese:</i>	Kokneses prospekts 39, Rīga
<i>Pasūtītājs:</i>	SIA "Rīgas Meži" daļa "Mežaparks"
<i>Izpildītājs:</i>	Sertificēts būvinženieris J.Blumbers

Saturs

Atzinums par tualetes, ar kadastra apzīmējumu 0100 095 0040 018, Kokneses prospektā 39, Rīgā, tehnisko apsekošanu

Būves tehniskā stāvokļa atzinums

Būvinženiera kvalifikācijas apliecinājums

Sertificēta būvinženiera Jāņa Blumberga būvprakse

Tualetes, kad. apzīmējums 01000950040018, Kokneses prospektā 39, Rīgā, tehniskās apsekošanas atzinums



SERTIFICĒTA BŪVINŽENIERA JĀŅA BLUMBERGA BŪVPRAKSE

LBS būvprakses sertifikāti Nr. 4-01441, 5-01113, Nr. 20-4935

- ēku būvdarbu vadīšana
 - ēku būvuzraudzība
 - ēku tehniskā apsekošana
 - būvprojektu ekonomikas daļu, apjomu un tāmju sastādīšana
- Tālr.mob. 29411261 e-pasts: buvpakse@inbox.lv

SIA "Rīgas Meži" daļa "Mežaparks"

Atzinums par tualetes, ar kadastra apzīmējumu 0100 095 0040 018, Kokneses prospektā 39, Rīgā, tehnisko apsekošanu

30.01.2018

Pēc Jūsu uzaicinājuma š.g. 17. janvārī tika veikta būves tehniskā apsekošana ar mērķi: sagatavot atzinumu par tās tehnisko stāvokli.

Pēc apsekošanas uzdevuma, apsekojums izpildīts saskaņā ar Latvijas būvnormatīvu LBN 405-15 "Būvju tehniskā apsekošana" 8. punkta izpratnē, cik tas nepieciešams apsekošanas uzdevuma izpildei.

Apskates konstatācija;

Npk.	Konstruktīvā daļa	Tehniskā novērtējums	stāvokļa	Nepieciešamie pasākumi
1	2	3		5
1.	Pamati	Apmierinoši		Nav nepieciešami
2.	Sienas	Apmierinoši		Nav nepieciešami
2.1.	Sienu apdare	Apmierinoši/telpu grupas I nelielā apjomā neapmierinoši		Veikt flīzējuma labojumus pie santehnikām iekārtām
3.	Pārsegumi	Apmierinoši		Nav nepieciešami, ieteikts izskatīt siltumpretestības atbilstību
3.1.	Apdare	Apmierinoši/ telpu grupas I nelielā apjomā neapmierinoši		Veikt grīdas flīzes pielīmēšanu, griestu plākšņu nokomplektēšanu telpu grupā I
4.	Jumta konstrukcija	Apmierinoši		Nav nepieciešami
5.	Jumta segums	Apmierinoši		Nav nepieciešami
6.	Komunikācijas	Apmierinoši/pagaidām apmierinoši		atsevišķas iekārtas nokomplektēšana

Detalizētāku būves konstrukciju tehniskā stāvokļa novērtējumu un rekomendācijas tā uzlabojumiem skatīt atzinuma sadaļās.

Ar cieņu,

sertificēts būvinženieris



J.Blumbergs

Sertificēta būvinženiera Jāņa Blumberga būvprakse

Tualetes, kad. apzīmējums 01000950040018, Kokneses prospektā 39, Rīgā, tehniskās apsekošanas atzinums

Būvinženieris Jānis Blumbergs, pers. kods 070754-12504,
LBS būvprakses sertifikāts Nr. 20-4935, Gulbju iela 35, Jūrmala,
tel. 29411261, buvprakse@inbox.lv

TEHNISKĀS APSEKOŠANAS ATZINUMS

Tualete, kad. Nr. 01000950040018, Kokneses prospekts 39, Rīga
(būves nosaukums, kadastra Nr., adrese)

SIA "Rīgas Meži" daļa "Mežaparks", 17.01.2018
(pasūtītājs, līguma datums)

Būves tehniskā stāvokļa novērtējums, 17.01.2018
(apsekošanas uzdevums, tā izsniegšanas datums)

Atzinums izsniegts SIA "Rīgas Meži" daļa "Mežaparks" 2018. gada 30.
janvārī.
(fiziskas personas vārds, datums)

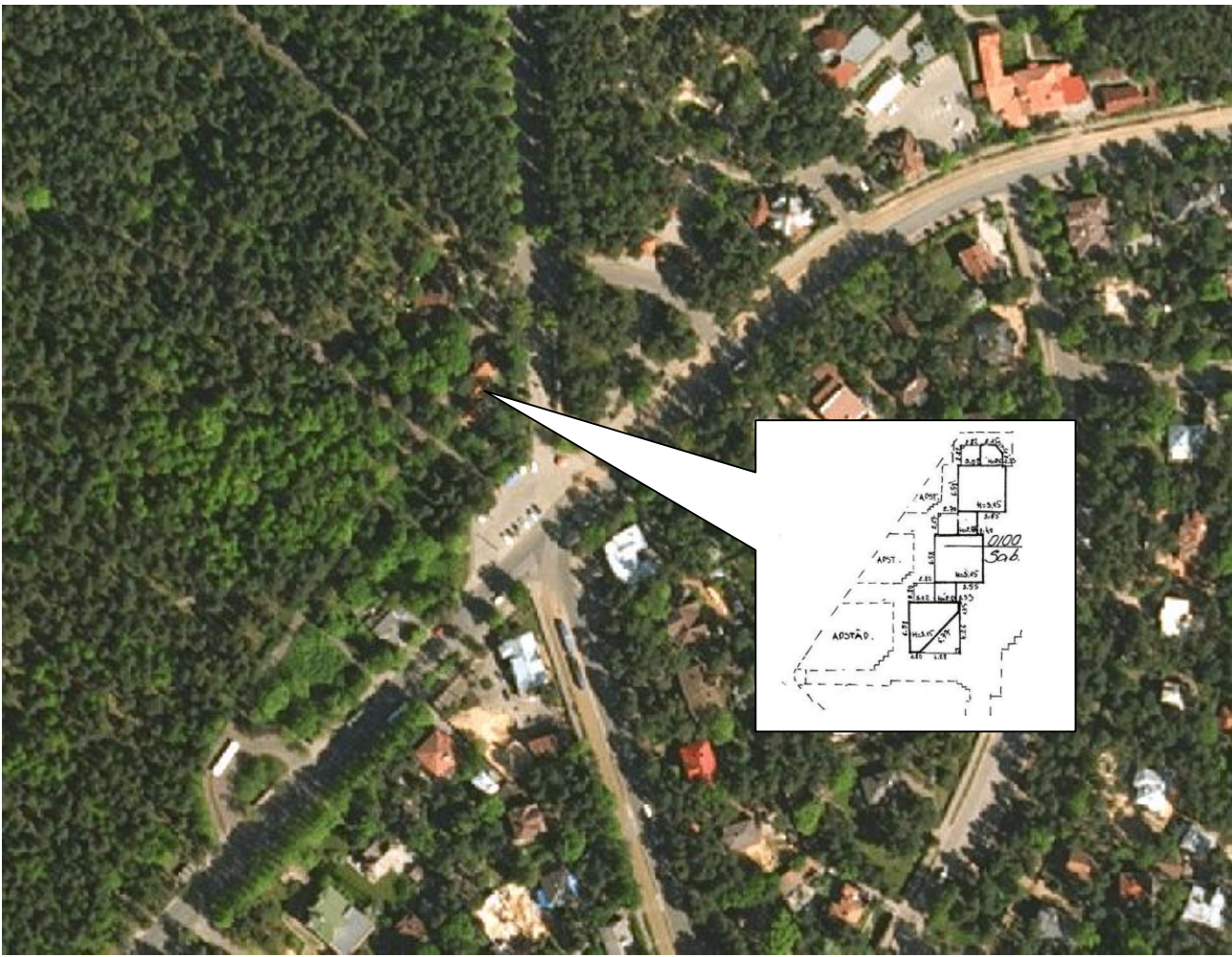
1. Vispārīgas ziņas par būvi

1.1.	būves veids	Nedzīvojamo ēku palīgtelpas
1.2.	apbūves laukums (m ²)	181.1
1.3.	būvtilpums (m ³)	446
1.4.	kopējā platība (m ²)	95.4
1.5.	stāvu skaits	Virszemes 1, pazemes 0
1.6.	zemesgabala kadastra numurs	0100 095 0040
1.7.	zemesgabala platība (m ²)	Nav analizēts
1.8.	būves iepriekšējais īpašnieks	Īpašumtiesības nav analizētas
1.9.	būves pašreizējais īpašnieks	Īpašumtiesības nav analizētas
1.10.	būvprojekta autors	Nav datu
1.11.	būvprojekta nosaukums, akceptēšanas gads un datums	Nav datu
1.12.	būves nodošana ekspluatācijā (ekspluatācijas uzsākšanas gads)	1990
1.13.	būves atjaunošanas, pārbūves, restaurācijas gads	Vizuāli un tehniski uzturēta ēka, nav citu datu
1.14.	būves inventarizācijas plāns: numurs, izsniegšanas gads un datums	01000950040018-02; 04.10.2004

Sertificēta būvinženiera Jāņa Blumberga būvprakse

Tualetes, kad. apzīmējums 01000950040018, Kokneses prospektā 39, Rīgā, tehniskās apsekošanas atzinums

2. Situācija

2.1.	zemesgabala izmantošanas atbilstība teritorijas plānojumam;
esoša apbūve	
Atļautā izmantošana, faktiskā izmantošana un tās atbilstība teritorijas plānojumam, apbūves noteikumiem un normatīvo aktu prasībām	
2.2.	būves izvietojums zemesgabalā;
	
Sarkanā līnija, apbūves līnija, apgrūtinājumi, būves novietnes raksturojums	
2.3.	būves plānojums;
Pēc inventarizācijas lietas datiem – tualete. Pēc izmantošanas veida ēkas daļa I atbilst tualetes plānojumam un lietojumam, ēkas daļas II un III – ar plaša pielietojuma plānojumu. Ēkas nosacīta dalījuma plāns sadaļā 4.2.	
Līdzšinējais būves izmantošanas veids, būves plānojuma atbilstība būves izmantošanas veidam	

Sertificēta būvinženiera Jāņa Blumberga būvprakse

Tualetes, kad. apzīmējums 01000950040018, Kokneses prospektā 39, Rīgā, tehniskās apsekošanas atzinums

4. Būves daļas

(Ietver tikai tās būves daļas, kas apsektas atbilstoši apsekošanas uzdevumam)

Apsekošanas objekta vai apsekošanas priekšmeta nosaukums. Īss konstatēto bojājumu un to cēloņu apraksts, tehniskā stāvokļa novērtējums atsevišķiem būves elementiem, konstrukciju veidiem, būves daļām. Atbilstība normatīvo aktu prasībām.

4.1. Pamatne, pamati;

Apsekoti bez atsegumu veikšanas. Pēc kadastrālās uzmērīšanas lietas datiem dzelzsbetons/betons, vizuāli konstatēts lentveida pamats no betona blokiem (FBS tips) un monolīta betonējuma posmi, iespējams ierīkoti vēlākā ekspluatācijas periodā. Pamatu platums 400 mm, iebūves dziļums pietiekošs. Pamatiem nav konstatētas deformāciju, bojājumu pazīmes, kas norādītu uz noturības vai nestspējas nepietiekamību, pamatu konstrukcija novērtēta apmierinoši. Virspamats apmests, daļai perimetra apmetums atdalījies. Sezoniā rekomendēts atjaunot viendabīgu apmetumu, apdari.



Pamatu konstrukcija bez izliekuma, vertikālu pārvietojumu pazīmēm, apmierinošā stāvoklī

Sertificēta būvinženiera Jāņa Blumberga būvprakse

Tualetes, kad. apzīmējums 01000950040018, Kokneses prospektā 39, Rīgā, tehniskās apsekošanas atzinums



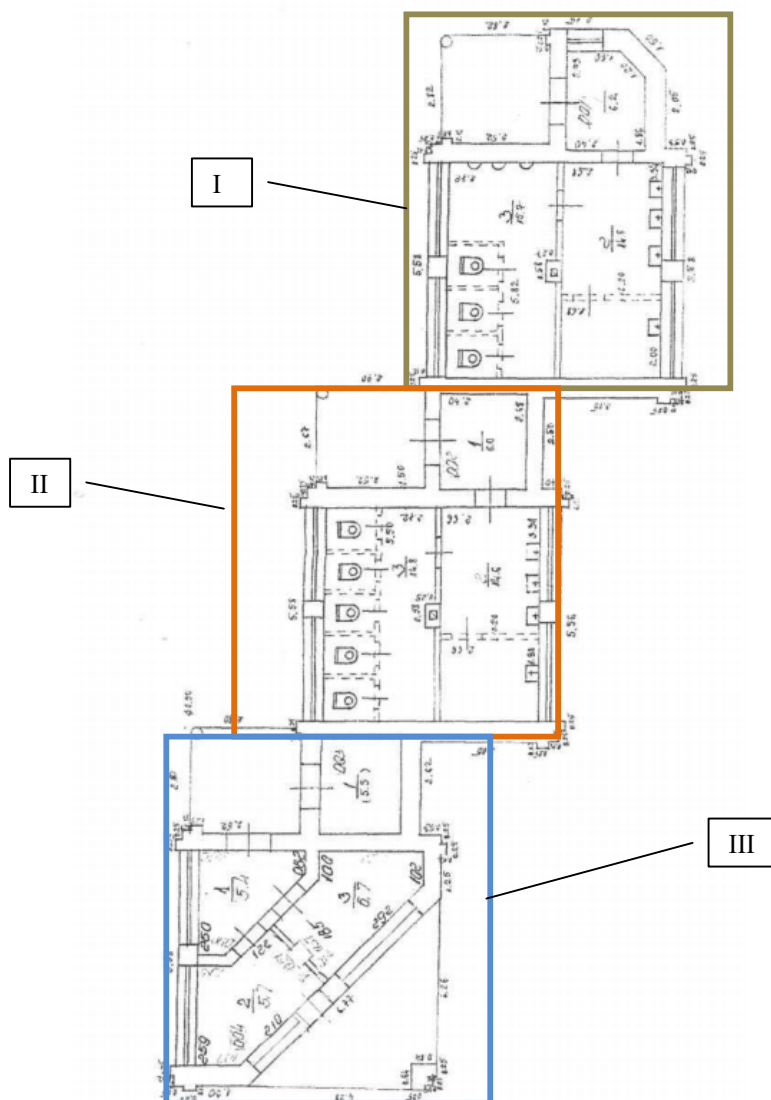
Vēlākā periodā ierīkoti monolīta betonējuma pamatu posmi, pamatnes nosēdums pie pamatiem atjaunojams sezonā, tas pats, nepieciešama betona plātņu seguma līmeņa izlīdzināšana

Sertificēta būvinženiera Jāņa Blumberga būvprakse

Tualetes, kad. apzīmējums 01000950040018, Kokneses prospektā 39, Rīgā, tehniskās apsekošanas atzinums

4.2.	Nesošās sienas;
	<p>Pēc būves kadastrālās uzmērīšanas lietas datiem sienu materiāls mūris. Pēc apskates secināts, ka ēkas ār sienas, starpsienas mūra konstrukcija, izpildīta ar silikātķieģeļu mūri, ārpusē apmūrējums ar caurumotajiem māla ķieģeļiem (Kalnciema ceha) ar cementa javas saistvielu. Ārsienu biezums mūrētajam apjomam $1\frac{1}{2}$ ķieģeļu ~ 400 mm, starpsienām $\frac{1}{2}$, 1 un $1\frac{1}{2}$ ķieģeļu biezumā. Sienu stāvoklis novērtēts apmierinoši, jo nav konstatētas bojājumu, deformāciju pazīmes, kas raksturotu sienu noturības vai nestspējas samazinājumu.</p>

Atzīmes būves plānā (nosacīts ēkas sadalījums ēkas daļās – telpu grupās)



Sertificēta būvinženiera Jāņa Blumberga būvprakse

Tualetes, kad. apzīmējums 01000950040018, Kokneses prospektā 39, Rīgā, tehniskās apsekošanas atzinums



Ārsienas apmierinošā stāvoklī

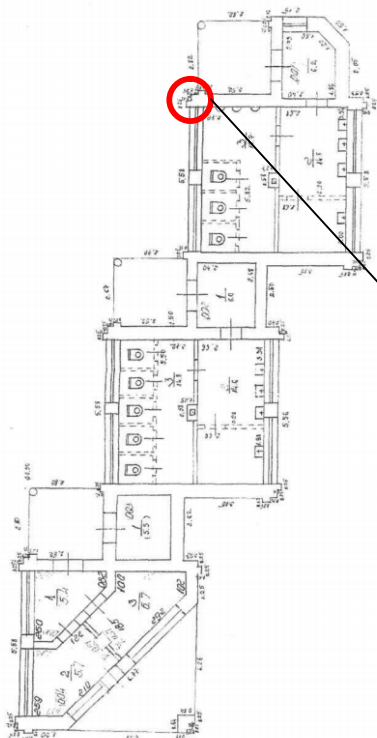


Platleņķa stūra mūrējuma šuve nav aizsargāta no nokrišņu iedarbes

4.3.

Karkasa elementi: kolonnas, rīģeļi, sijas;

Ēkas daļu (telpu grupu) ieejas mezgli izpildīti nepilna karkasa konstrukcijās, ieeja telpu grupā I ar metāla caurules kolonnu un dzelzsbetona rīģeļiem. Viena rīģeļa balstījums uz ķieģeļu mūrējuma izsaucis ķieģeļu skaldīšanos un plaisāšanu, rekomendēts šo mezglu (skat. atzīmi plānā) ekspluatācijas laikā uzraudzīt.



Rīģeļa balstījuma mezgls ar ķieģeļu bojājumiem (plaisām)



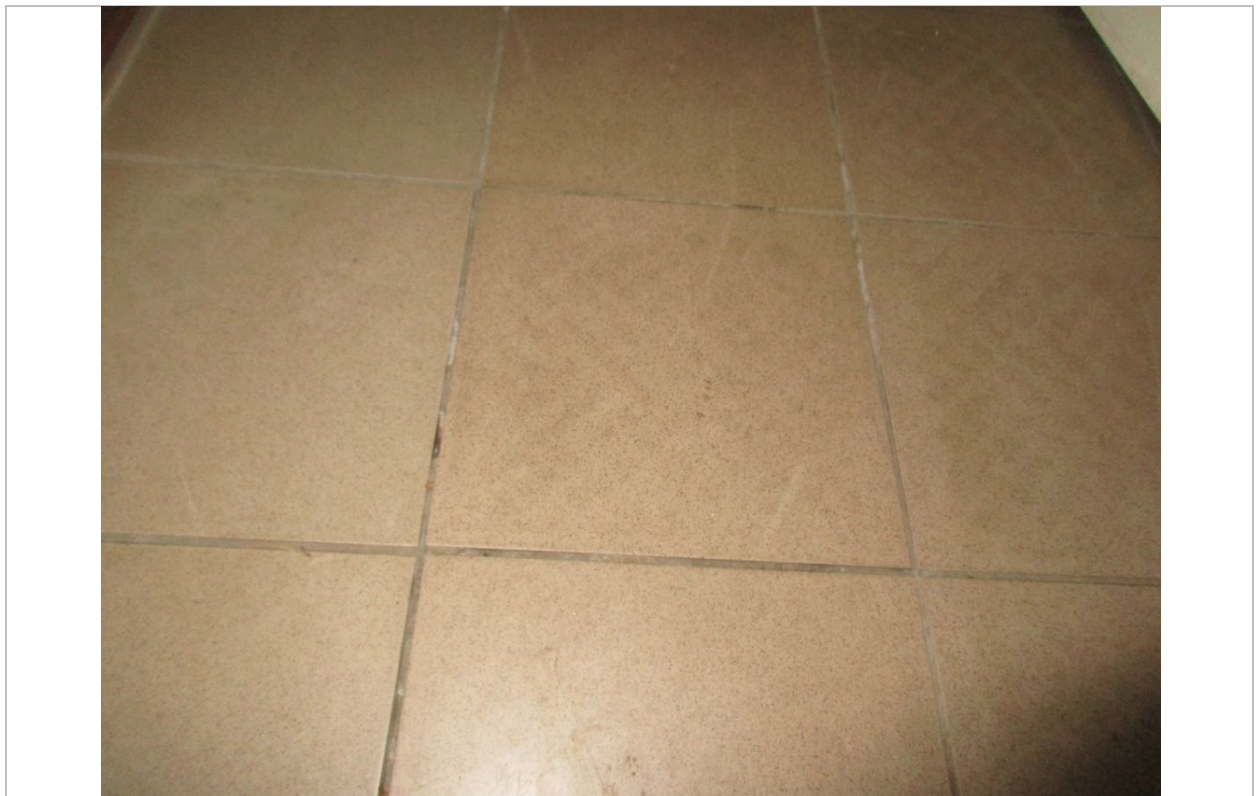
Ieejas mezglis ēkas daļā I un rīģeļa balstījums uz ķieģeļu stabiņa ar bojājumu pazīmēm (ķieģeļu plaisām)

<p>4.5.</p>	<p>Hidroizolācija un siltumizolācija;</p> <p>Pamatu horizontālā izolācija bituma sastāva, ruberoīda līmējums ar aukstas vai karstas mastikas līmējumu. Mitruma migrācija un bojājumi sienu apakšējā daļā nav konstatēti, pieņemts, ka pamatu vertikālā un horizontālā izolācijas atbilstoši funkcionējošas.</p> <p>Siltumizolācijas sastāvs un siltumpretestība nav analizēta, secinot, ka pēc konstruktīvā sastāva ēka nodomāta pavasara-vasaras-rudens sezonu ekspluatācijai.</p>
<p>4.6.</p>	<p>Pārsegumi;</p> <p>Grīdas pārsegums pēc analītiska pieņēmuma ierīkots uz blīvēta pabēruma (šķembas, grants, smilts) ierīkojot betona kārtu vai bez tās, izlīdzinošo kārtu no cementa javas vai cita sastāva, grīdas seguma materiāla - flīzējuma. Nav apliecināma siltumizolācijas esamība cokola pārsegumā. Grīdas (cokola) pārsegums bez iesēdumiem, līganuma, līmeņu starpības, pieņemts kā apmierinošā tehniskā stāvoklī. Stāva pārsegums ierīkots no industriāla izgatavojuma dzelzsbetona dobumotajiem</p>

Sertificēta būvinženiera Jāņa Blumberga būvprakse

Tualetes, kad. apzīmējums 01000950040018, Kokneses prospektā 39, Rīgā, tehniskās apsekošanas atzinums

<p>paneļiem, kuri bijuši ar balsinājuma apdari, vēlākā periodā segti ar iekārto griestu konstrukciju. Uz paneļu virsmas ēkas daļā I konstatētas mitruma kondensācijas pazīmes, kas liecina par nepietiekošu siltumpretestību telpu ekspluatācijai ziemas periodā. Pārsegums bez ieliekuma, deformāciju plaisu pazīmēm, apmierinošā stāvoklī.</p>



Grīdas plaknes līdzenas, bez iesēdumiem un līmeņu starpības (telpa 1)



Mitruma kondensācijas pazīmes uz stāva pārseguma paneļiem ēkas daļā I



Telpu grupas II cokola pārseguma un iekārto griestu stāvoklis apmierinošs

Sertificēta būvinženiera Jāņa Blumberga būvprakse

Tualetes, kad. apzīmējums 01000950040018, Kokneses prospektā 39, Rīgā, tehniskās apsekošanas atzinums



Griestu pārseguma plaknes bez ieliekuma, iekārto griestu stiprinājums noturīgs



Palīgtelpu grīdas un griestu pārsegumi bez apdares. Telpu grupa II, ārējās terases perimetrā piebūvēta telpa, savienota ar telpu I

Sertificēta būvinženiera Jāņa Blumberga būvprakse

Tualetes, kad. apzīmējums 01000950040018, Kokneses prospektā 39, Rīgā, tehniskās apsekošanas atzinums



Elektroinstalācija ar pagaidu pieslēgumu, neatbilstošu (nedrošu) apgaismes ķermeni



Telpu grupā II, III palīgtelpu pārsegumam stiebrojuma korozijas atslāņojumi. Elektroinstalācija nav izvietota uz kabeļu plauktiem, trepēm

Sertificēta būvinženiera Jāņa Blumberga būvprakse

Tualetes, kad. apzīmējums 01000950040018, Kokneses prospektā 39, Rīgā, tehniskās
apsekošanas atzinums



Telpu grupas III centrālās daļas cokola un stāva pārsegumi apmierinoši



Pārseguma paneli balstīti uz nepilna karkasa konstrukcijas monolīta betonējuma rīģeļiem, kuri balstās uz ķieģeļu stabiem

Sertificēta būvinženiera Jāņa Blumberga būvprakse

Tualetes, kad. apzīmējums 01000950040018, Kokneses prospektā 39, Rīgā, tehniskās apsekošanas atzinums

4.7.	Būves telpiskās noturības elementi;
	<p>Būves telpisko noturību vertikālajā plaknē nodrošina nesošās mūra sienas un nepilna karkasa konstrukcija (telpu grupa III), kuru stingumu ēkas horizontālajā plaknē nodrošina dzelzsbetona pārsegums.</p> <p>Apsekošanas laikā nav konstatētas konstrukciju bojājumu un deformāciju pazīmes, kas norādīta par ēkas telpiskās noturības kritisku samazinājumu. Ēkas telpiskā noturība tiek nodrošināta.</p>
4.8.	Jumta elementi;
	<p>Ēkas jumts katrai savienotajai vai atsevišķajai daļai veidots no četrslīpju konstrukcijas ar zāģmateriālu spārēm, kuras balstītas uz mūrlatas, stiprinātas pie stūru diagonālajām spārēm-sijām un savienotas korē. Virs spārēm retināts latojums, ar vai bez ruberoīda apakšklāja un metāla lokšņu ar kārniņu profilu (tips Ruukki Monterry) segums. Uzstādīti krāsota skārda tekņu un notekcauruļu lietusūdens novadsistēmas elementi, lāseņi.</p> <p><i>Konstatēto bojājumu, deformāciju un to iespējamo cēloņu apraksts:</i></p> <p>Jumta seguma plakne bez vizuāli konstatējama ielīkuma pazīmēm, griestu laukumos nav konstatētas caurtecējuma pazīmes.</p> <p><i>Secinājumi:</i></p> <p>Jumta konstrukcija apmierinošā stāvoklī, jumta segums un noteku sistēma apmierinoši.</p>



Vēlāka perioda izbūvei pie telpu grupas II lietus ūdens novadīšana no jumta plaknes nav tehniski veiksmīga, lietus ūdens notek arī pa izbūves sienām



Jumta segums apmierinošā stāvoklī, lietus ūdens no seguma tiek ievadīts tekņē, jumta pārkarē nav notecējumi vai bojājumi

Sertificēta būvinženiera Jāņa Blumberga būvprakse

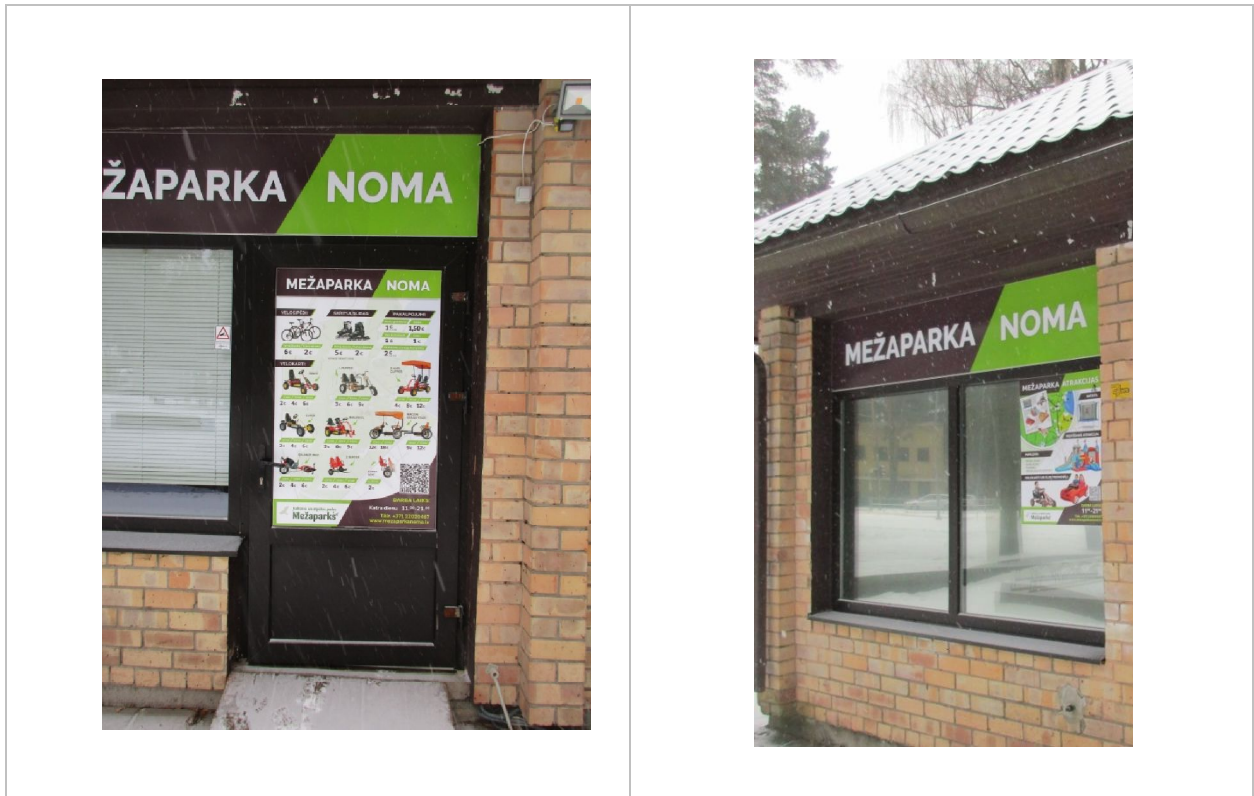
Tualetes, kad. apzīmējums 01000950040018, Kokneses prospektā 39, Rīgā, tehniskās apsekošanas atzinums

4.12.	Grīdas;
	Grīdas flīzētas, atsevišķās telpās bez flīzējuma un apdares (gluds betona klons), kopumā apmierinošā stāvoklī. Atsevišķos laukumos telpu grupā I telpā 2 atdalījusies atsevišķa(s) flīze.

4.13.	Ailu aizpildījumi;
	Koka un PVC logu, durvju aizpildījumi, apmierinoši. Atsevišķas ārdurvis metāla, krāsotas, apmierinošā un pagaidām apmierinošā stāvoklī.



Koka dubultrāmju ar parastu stiklojumu logi apmierinoši



PVC logu, vitrīnu un durvju ar stikla paketēm aizpildījumi apmierinoši

4.18.	Iekšējā apdare;
	Krāsotu un flīzētu ģipškartona lokšņu sienu apdare, iekārto griestu plākšņu griestu apdare, kopumā apmierinošā stāvoklī (izņemot telpu grupas I atsevišķus sienu laukumus ap santehnikajām ierīcēm un iztrūkstošas iekārto griestu plāksnes).



Apdares un ģipškartona loksnes bojājums telpu grupā I



Turpat, bojāta apdare aiz sēdpoda un urināla

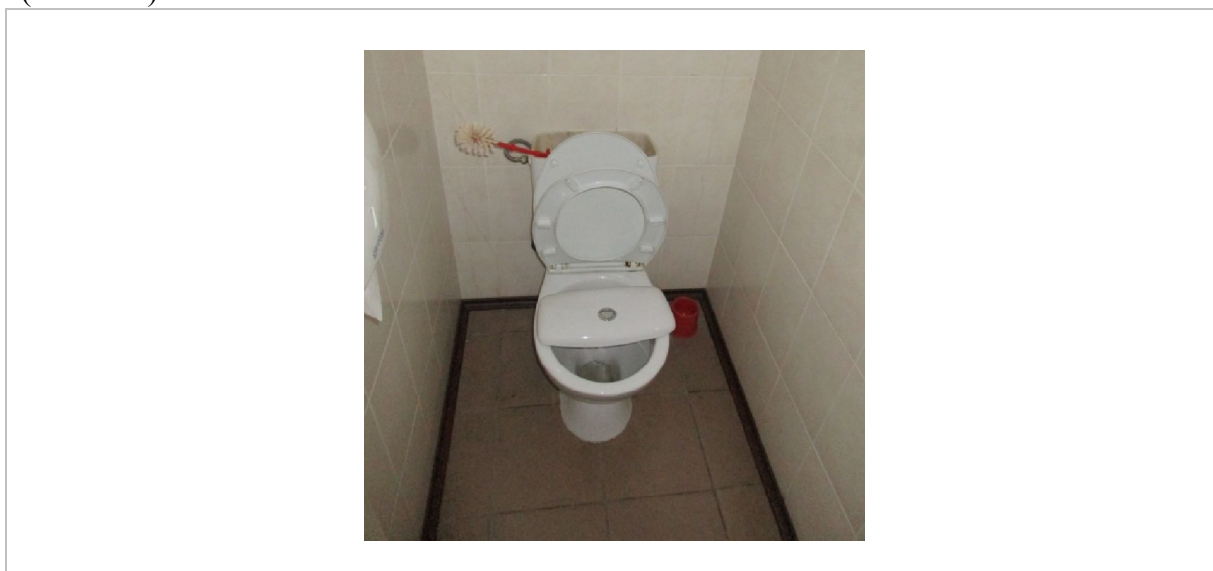
Sertificēta būvinženiera Jāņa Blumberga būvprakse

Tualetes, kad. apzīmējums 01000950040018, Kokneses prospektā 39, Rīgā, tehniskās
apsekošanas atzinums

4.20.	<p>Komunikācijas;</p> <p>Sakarā ar ūdens atslēgumu, iekārtu funkcionalitāte nav pārbaudīta. Izņemot izkomplektēto sēdpoda skalojamās kastes iekārtu telpu grupā I, citi vizuāli iekārtu bojājumi nav konstatēti.</p>
--------------	---



Ūdens vada ievads ar uzskaites mezglu. Viens no cauruļvadiem nav pievienots (atvienots)



Telpu grupa I, sēdpods ar izkomplektētu skalojamās kastes iekārtu

7. Secinājumi

7.1. Būves tehniskais nolietojums			
Npk.	Konstruktīvā daļa	Tehniskā novērtējums	Terhniskais nolietojums, %
1	2	3	4
1.	Pamati	Apmierinoši	40
2.	Sienas	Apmierinoši	40
2.1.	Sienu apdare	Apmierinoši/telpu grupas I nelielā apjomā neapmierinoši	30/50
3.	Pārsegumi	Apmierinoši	50
3.1.	Apdare	Apmierinoši/ telpu grupas I nelielā apjomā neapmierinoši	30/50
4.	Jumta konstrukcija	Apmierinoši	40
5.	Jumta segums	Apmierinoši	30
6.	Komunikācijas	Apmierinoši/pagaidām apmierinoši	50
7.2. Secinājumi;			
Kopumā apsekotās tualetes ēkas, ar kadastra apzīmējumu 0100 095 0040 018, Kokneses prospektā 39, Rīgā, konstrukciju stāvoklis novērtēts apmierinoši, apdares un inženierkomunikāciju apmierinoši un pagaidām apmierinoši.			

Tehniskās apsekošanas atzinums sastādīts pēc LBN 405-15 "Būvju tehniskā apsekošana" 17.,18., 19. punkta un Pielikuma 1. piezīmes noteikumiem.
Tehniskā apsekošana veikta 2018. gada 17. janvārī.

Būvinženieris

LBS būvprakses sertifikāts Nr. 20-4935



J.Blumbergs

Sertificēta būvinženiera Jāņa Blumberga būvprakse

Tualetes, kad. apzīmējums 01000950040018, Kokneses prospektā 39, Rīgā, tehniskās apsekošanas atzinums



LBS

LATAK-S3-176

**LATVIJAS BŪVINŽENIERU SAVIENĪBAS
BŪVNICĪBAS SPECIĀLISTU CERTIFIKĀCIJAS INSTITŪCIJAS**

BŪVPRAKSES CERTIFIKĀTS

NEREGLAMENTĒTĀ SFĒRĀ

Nr. 20-4935

JĀNIM BLUMBERGAM

PK 070754-12504

*Izdots saskaņā ar Latvijas Būvinženeru savienības Būvniecības speciālistu
sertifikācijas institūcijas*

2016. gada 17. februāra lēmumu Nr. 414,

par patstāvīgās prakses tiesībām būvniecībā sekojošās atļautajās darbības jomās:

Derīgs

Ir spēkā

- *būvprojektu ekonomisko daļu, līdz 17.02.2021. kopš 25.05.2005.*
apjomu un tāmju sastādīšanā
- *ēku tehniskā apsekošanā*

*Sertifikāts izsniegts atbilstoši LBS BSSI 2010.g. 10. februāra Nolikumam
„Par būvniecības speciālistu sertificēšanu”.*

*Sertifikāta saņēmējs apņēmis savā darbībā ievērot Latvijas Republikas likumus
un pastāvošos būvniecības normatīvus, kā arī Būvspeciālistu ētikas kodeksu.*

LBS BSSI galvenais administrators



Mārtiņš Straume

Sertificēta būvinženiera Jāņa Blumberga būvprakse

Tualetes, kad. apzīmējums 01000950040018, Kokneses prospektā 39, Rīgā, tehniskās
apsekošanas atzinums